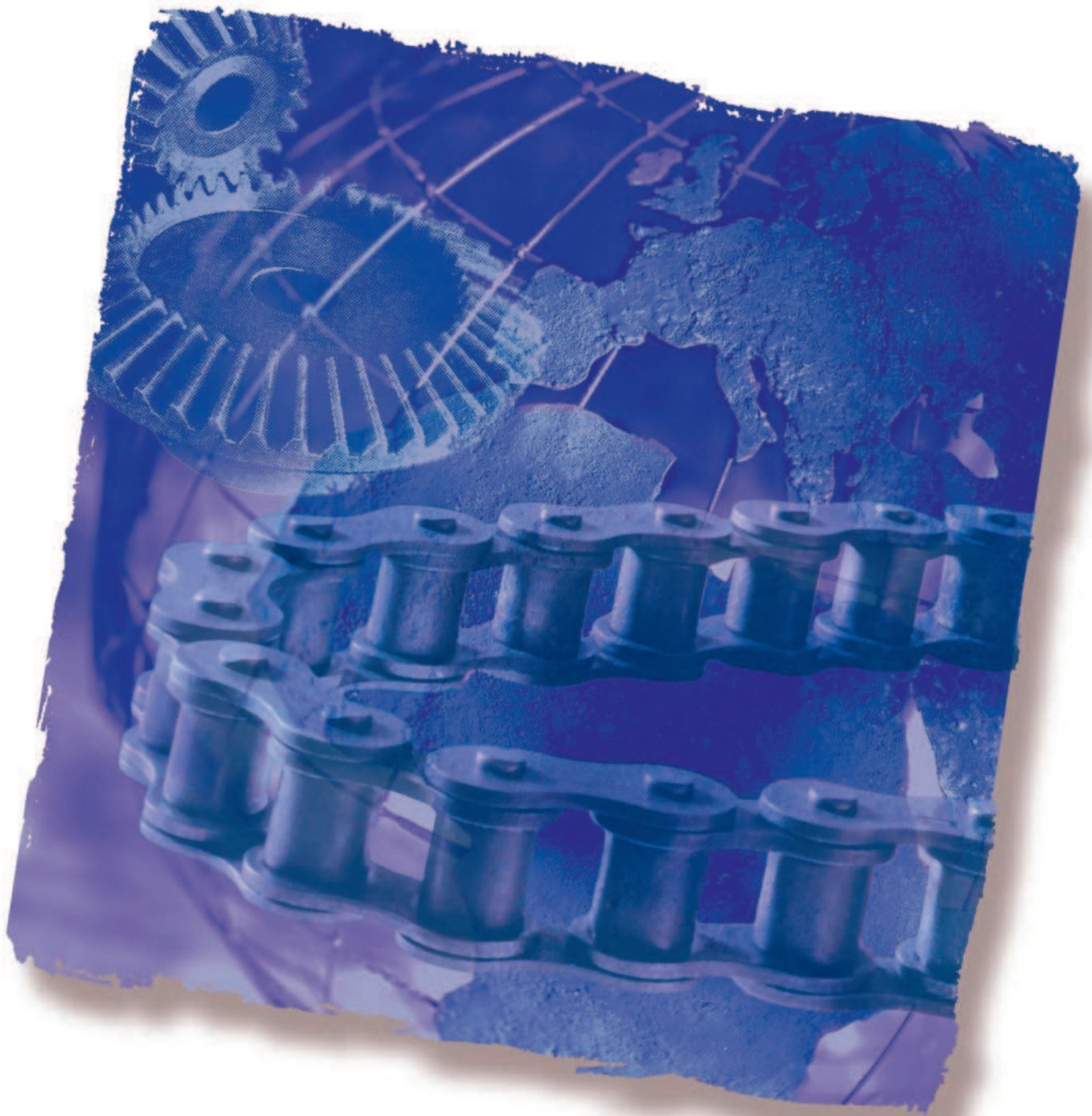


H. FRÖHLICH AG^{TEC}



H. FRÖHLICH AG · Industrietechnik · Widenholzstrasse 1 · CH-8304 Wallisellen
Tel. +41 44 910 16 22 · Fax +41 44 910 63 44 · info@h-froehlich-ag.ch · www.h-froehlich-ag.ch

Kettenräder für Taper-Buchsen

Pignons Taper



Simplex - Simples

Teilung Pas	Code Code	Z Z	Taper Taper	Typ Type	Dm Dm	A A
3/8" 9.52 mm	031-17	17	1008	1	44.5	22
	031-18	18	1008	1	43	22
	031-19	19	1008	1	46	22
	031-20	20	1008	1	46	22
	031-21	21	1008	1	46	22
	031-22	22	1108	1	50	22
	031-23	23	1210	1	62	25
	031-24	24	1210	1	62	25
	031-25	25	1210	1	63	25
	031-26	26	1210	1	60	25
	031-27	27	1210	1	60	25
	031-28	28	1210	1	60	25
	031-30	30	1210	1	63	25
	031-38	38	1210	1	73	25
031-45	45	1210	1	73	25	
031-57	57	1210	6	83	25	
031-76	76	1210	6	83	25	
031-95	95	1210	6	83	25	
031-114	114	1215	6	83	38	
1/2" 12.70 mm	041-15	15	1008	1	46	22
	041-16	16	1108	1	50	22
	041-17	17	1210	1	59.5	25
	041-18	18	1210	1	60	25
	041-19	19	1210	1	63	25
	041-20	20	1610	1	71	25
	041-21	21	1610	1	71	25
	041-22	22	1610	1	70	25
	041-23	23	1610	1	76	25
	041-24	24	1610	1	70	25
	041-25	25	1610	1	76	25
	041-26	26	1610	1	70	25
	041-27	27	1610	1	76	25
	041-28	28	2012	1	90	32
041-30	30	2012	1	90	32	
041-38	38	2012	1	102	32	
041-45	45	2012	1	102	32	
041-57	57	2012	6	111	32	
041-76	76	2012	6	111	32	
041-95	95	2012	6	111	32	
041-114	114	2517	6	124	45	
5/8" 15.87 mm	051-13	13	1008	1	46	22
	051-14	14	1108	1	52	22
	051-15	15	1210	1	63	25
	051-16	16	1610	1	70	25
	051-17	17	1610	1	71	25
	051-18	18	1610	1	75	25
	051-19	19	1610	1	76	25
	051-20	20	1610	1	75	25
	051-21	21	1610	1	76	25
	051-22	22	1610	1	76	25
	051-23	23	1610	1	76	25
	051-24	24	2012	1	90	32
	051-25	25	2012	1	90	32
	051-26	26	2012	1	85	32
051-27	27	2012	1	90	32	
051-28	28	2012	1	90	32	
051-30	30	2012	1	90	32	
051-38	38	2012	1	102	32	
051-45	45	2012	6	111	32	
051-57	57	2012	6	111	32	
051-76	76	2012	6	111	32	
051-95	95	2517	6	124	45	
051-114	114	2517	6	124	45	
3/4" 19.05 mm	061-13	13	1210	1	63	25
	061-14	14	1610	1	71	25
	061-15	15	1610	1	71	25
	061-16	16	1610	1	75	25
	061-17	17	1610	1	76	25
	061-18	18	2012	1	90	32
	061-19	19	2012	1	90	32
	061-20	20	2012	1	90	32
	061-21	21	2517	1	102	45
	061-22	22	2517	1	102	45
	061-23	23	2517	1	108	45
	061-24	24	2517	1	108	45
	061-25	25	2517	1	108	45
	061-26	26	2517	1	108	45
061-27	27	2517	1	108	45	
061-28	28	2517	1	108	45	
061-30	30	2517	1	108	45	
061-38	38	2517	1	124	45	
061-45	45	2517	6	124	45	
061-57	57	2517	6	124	45	
061-76	76	2517	6	124	45	
061-95	95	2517	6	124	45	
061-114	114	2525	6	124	63	

Duplex - Doubles

Teilung Pas	Code Code	Z Z	Taper Taper	Typ Type	Dm Dm	A A
3/8" 9.52 mm	032-17	17	1008	2	42.5	22
	032-18	18	1008	2	43	22
	032-19	19	1008	2	46	22
	032-20	20	1008	2	48	22
	032-21	21	1008	2	49	22
	032-22	22	1108	2	52	22
	032-23	23	1210	2	58	25
	032-24	24	1210	2	61	25
	032-25	25	1210	2	64	25
	032-26	26	1210	2	65	25
	032-27	27	1210	2	65	25
	032-28	28	1210	2	65	25
	032-30	30	1210	2	65	25
	032-38	38	1610	2	76	25
032-45	45	1610	2	89	25	
032-57	57	1610	7	89	25	
032-76	76	1610	7	89	25	
032-95	95	1610	7	89	25	
032-114	114	1615	7	89	38	
1/2" 12.70 mm	042-15	15	1008	2	46	22
	042-16	16	1108	2	50	22
	042-17	17	1210	2	56	25
	042-18	18	1210	2	58	25
	042-19	19	1210	2	64	25
	042-20	20	1610	2	66	25
	042-21	21	1610	2	71	25
	042-22	22	1610	2	76	25
	042-23	23	1610	2	79	25
	042-24	24	2012	2	84	32
	042-25	25	2012	2	87	32
	042-26	26	2012	2	85	32
	042-27	27	2012	2	87	32
	042-28	28	2012	2	87	32
042-30	30	2012	2	87	32	
042-38	38	2012	2	102	32	
042-45	45	2012	2	111	32	
042-57	57	2012	7	111	32	
042-76	76	2012	7	111	32	
042-95	95	2012	7	111	32	
042-114	114	2517	7	124	45	
5/8" 15.87 mm	052-15	15	1210	3	-	25.5
	052-16	16	1610	3	-	25.5
	052-17	17	1610	3	-	25.5
	052-18	18	1610	3	-	25.5
	052-19	19	1610	3	-	25.5
	052-20	20	1610	3	-	25.5
	052-21	21	1610	3	-	25.5
	052-22	22	1610	3	-	25.5
	052-23	23	1610	3	-	25.5
	052-24	24	2012	2	90	32
	052-25	25	2012	2	90	32
	052-26	26	2012	2	90	32
	052-27	27	2012	2	90	32
	052-28	28	2012	2	90	32
052-30	30	2012	2	90	32	
052-38	38	2517	2	108	45	
3/4" 19.05 mm	062-15	15	1610	3	-	30.3
	062-16	16	1610	3	-	30.3
	062-17	17	1610	3	-	30.3
	062-18	18	2012	2	89	32
	062-19	19	2012	2	95	32
	062-20	20	2517	2	108	45
	062-21	21	2517	2	108	45
	062-22	22	2517	2	108	45
	062-23	23	2517	2	108	45
	062-24	24	2517	2	108	45
	062-25	25	2517	2	108	45
	062-26	26	2517	2	108	45
	062-27	27	2517	2	108	45
	062-28	28	2517	2	108	45
062-30	30	2517	2	108	45	
062-38	38	3020	7	152	51	
062-45	45	3020	7	154	51	
062-57	57	3020	7	159	51	
062-76	76	3020	7	159	51	
062-95	95	3020	7	159	51	
062-114	114	3030	7	159	76	

Kettenräder für Taper-Buchsen

Pignons Taper

Teilung Pas	Code Code	Z Z	Taper Taper	Typ Type	Dm Dm	A A
----------------	--------------	--------	----------------	-------------	----------	--------

Simplex - Simples

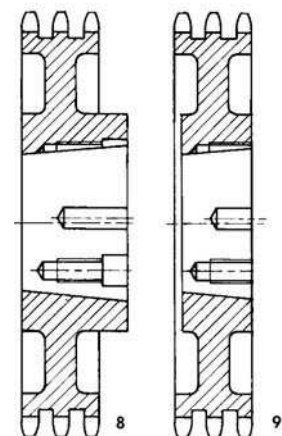
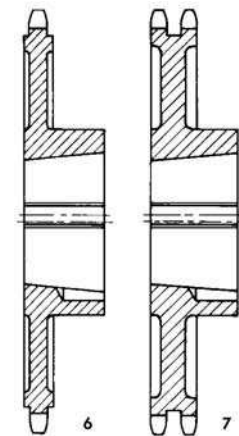
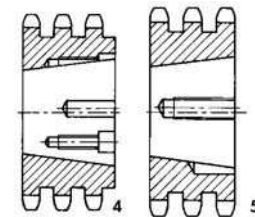
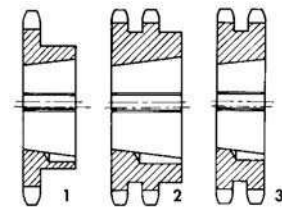
1" 25.40 mm	081-13	13	1610	1	78	25
	081-14	14	1610	1	78	25
	081-15	15	1610	1	78	25
	081-16	16	2012	1	90	32
	081-17	17	2012	1	90	32
	081-18	18	2517	1	108	45
	081-19	19	2517	1	108	45
	081-20	20	2517	1	108	45
	081-21	21	2517	1	108	45
	081-22	22	2517	1	108	45
	081-23	23	2517	1	108	45
	081-24	24	2517	1	108	45
	081-25	25	2517	1	108	45
	081-26	26	2517	1	108	45
	081-27	27	2517	1	108	45
	081-28	28	2517	1	108	45
	081-30	30	3020	1	159	51
	081-38	38	3020	6	159	51
	081-45	45	3020	6	159	51
	081-57	57	3020	6	159	51
081-76	76	3020	6	159	51	
081-95	95	3020	6	159	51	
081-114	114	3030	6	150	76	
1 1/4" 31.75 mm	101-15	15	2517	1	108	45
	101-17	17	2517	1	108	45
	101-19	19	2517	1	108	45
	101-21	21	2517	1	108	45
	101-23	23	2517	1	108	45
	101-25	25	2517	1	108	45
	101-30	30	3020	1	108	51
	101-38	38	3020	1	108	55

Duplex - Doubles

1" 25.40 mm	082-15	15	2012	3	-	47.7
	082-16	16	2517	3	-	47.7
	082-17	17	2517	3	-	47.7
	082-18	18	2517	3	-	47.7
	082-19	19	2517	3	-	47.7
	082-20	20	2517	3	-	47.7
	082-21	21	3020	2	143	51
	082-22	22	3020	2	150	51
	082-23	23	3020	2	159	51
	082-24	24	3020	2	166	51
	082-25	25	3020	2	175	51
	082-26	26	3020	2	175	51
	082-27	27	3020	2	175	51
	082-28	28	3020	2	175	51
	082-30	30	3020	2	175	51
	082-38	38	3020	7	146	51
	082-45	45	3020	7	146	51
	082-57	57	3525	7	198	65
	082-76	76	3525	7	198	65
	082-95	95	3525	7	216	65
082-114	114	4040	7	216	102	

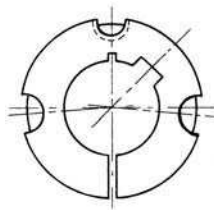
Triplex - Triples

3/4" 19.05 mm	063-15	15	1615	5	-	49.8
	063-17	17	2012	5	-	49.8
	063-19	19	2012	5	-	49.8
	063-21	21	2517	5	-	49.8
	063-23	23	2517	5	-	49.8
	063-25	25	2517	5	-	49.8
	063-27	27	3020	5	-	51.0
	063-30	30	3020	5	-	51.0
	063-38	38	3020	5	-	51.0
	063-45	45	3020	5	-	51.0
	063-57	57	3020	8	159	51.0
	063-76	76	3020	8	159	51.0
	063-95	95	3030	8	165	76.0
	063-114	114	3030	8	165	76.0
1" 25.40 mm	083-17	17	2517	5	-	79.6
	083-19	19	3020	5	-	79.6
	083-21	21	3020	5	-	79.6
	083-23	23	3525	5	-	79.6
	083-25	25	3525	5	-	79.6
	083-27	27	3525	5	-	79.6
	083-30	30	3525	5	-	79.6
	083-38	38	3525	5	-	79.6
	083-45	45	4030	9	216	79.6
	083-57	57	4030	9	216	79.6
	083-76	76	4030	9	216	79.6
	083-95	95	4030	9	240	79.6
	083-114	114	4545	8	240	115

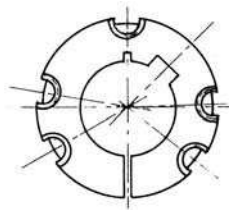


Taper Buchsen «Magys»

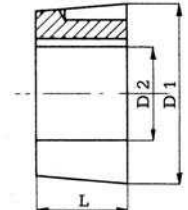
Moyeux amovibles «Magy» Taper Lock®



Ausführung A mit 3 Bohrungen
Exécution A avec 3 alésages



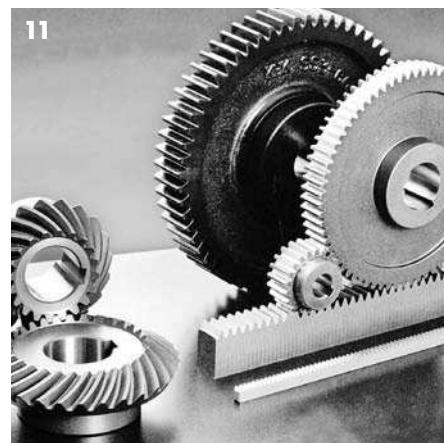
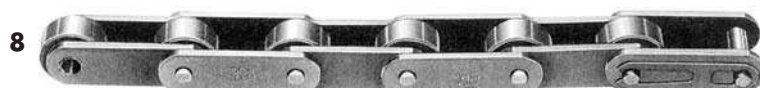
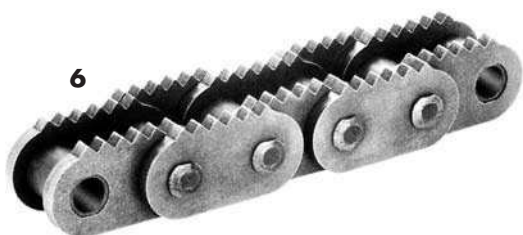
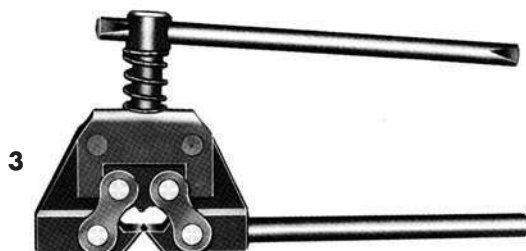
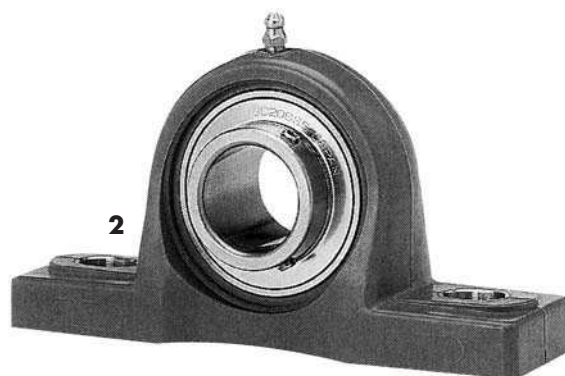
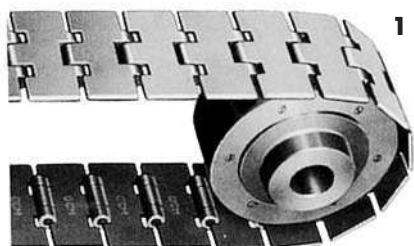
Ausführung B mit 5 Bohrungen
Exécution B avec 5 alésages



Taper	Ex.	L	D1	D2	D2	BSW	N/m
1008	A	22	35	8	10-12-14-16-18-19-20-22-24-25	1/4" x 1/2"	5.6
1108	A	22	38	12	14-19-20-24-25	1/4" x 1/2"	5.6
1210	A	25	47.5	12	14-16-18-19-20-24-25-28-30-32	3/8" x 5/8"	19.6
1215	A	38	47.5	12	14-19-20-24-25-28	3/8" x 5/8"	19.6
1610	A	25	57	12	14-16-19-20-24-25-28-30-32-35-38-40-42	3/8" x 5/8"	19.6
1615	A	38	57	12	19-20-22-24-25-28-30-32-35-38-40	3/8" x 5/8"	19.6
2012	A	32	70	16	19-20-24-25-28-30-32-35-38-40-42-45-48-50	7/16" x 7/8"	30.4
2517	A	45	85.5	15	19-20-24-25-28-30-32-35-38-40-42-45-48-50-55-60-65	1/2" x 1"	48
3020	A	51	108	20	28-30-32-35-38-40-42-45-48-50-55-60-65-70-75	5/8" x 1" 1/4	90
3030	A	76	108	30	38-42-45-48-50-55-60	5/8" x 1" 1/2	90
3525	B	65	127	30	38-40-42-45-48-50-55-60-65-70-75-80	1/2" x 1" 1/2	113
3535	B	89	127	30	40-42-45-48-50-55-60-65-70-75-80-85-90	1/2" x 1" 1/2	113
4030	B	76	146	30	40-42-45-48-50-55-60-65-70-75-80-90	5/8" x 1" 1/2	169
4040	B	102	146	35	50-55-60-65-70-75-80-85-90-95	5/8" x 1" 3/4	169
4545	B	115	162	35	65-70-75-80-85-90-95-100-110	3/4" x 2"	192
5050	B	127	177.6	50	70-75-80-85-90-95-100-110-115-120-125	7/8" x 2" 1/4	272

Weiteres Verkaufsprogramm

Programme de vente supplémentaire



Allgemeine Verkaufsbedingungen

Conditions générales de vente



1. Angebote

Angebote werden freibleibend abgegeben. Sie entsprechen den Herstellungskosten am Tage der Angebotsabgabe. Preisänderungen bei Erhöhung der Selbstkosten bleiben vorbehalten. Irrtümer, wie Druck-, Schreib- und Rechenfehler, berechtigen uns zur Berichtigung.

2. Auftragserteilung

Die in den Drucksachen enthaltenen Unterlagen wie Mass- und Gewichtsangaben, Abbildungen und Beschreibungen sind Richtwerte. Eine Verbindlichkeit zur Benachrichtigung über erfolgte Änderungen besteht unsererseits nicht.

Muster werden gegen Berechnung geliefert. Modelle und Werkzeuge, die zur Ausführung eines Auftrages angefertigt werden, bleiben unser Eigentum, auch wenn Anteilkosten berechnet wurden.

Lieferbedingungen des Bestellers, die mit unseren Bedingungen in Widerspruch stehen, sind für uns unverbindlich, auch wenn sie der Bestellung zugrunde gelegt werden und wir dem Inhalt nicht widersprochen haben. Für Spezialanfertigungen müssen wir uns die Lieferung einer Mehr bzw. Mindermenge von bis zu $\pm 5\%$ des erteilten Auftragsumfanges vorbehalten.

3. Preise

Die Preise sind freibleibend und verstehen sich ab Lager Küssnacht, ohne MWST, Verpackung, Fracht und Porto.

4. Zahlungsbedingungen

Lieferung mit 30 Tagen Zahlungsziel ab Rechnungsdatum, ohne Skontoabzug. Sonderanfertigungen werden gegen $\frac{1}{3}$ Anzahlung in Arbeit genommen; $\frac{1}{3}$ der Kaufsumme wird vor Ablieferung fällig und der Restbetrag innert 30 Tagen ab Rechnungsdatum.

5. Lieferzeit

Die Lieferfristen sind unverbindlich. Überschreitungen berechtigen den Käufer nicht zum Rücktritt vom Kaufvertrag. Anspruch des Bestellers auf Entschädigung bei Lieferzeitüberschreitungen besteht nicht.

In Fällen höherer Gewalt oder durch Stilllegung der Lieferwerke – wegen Streik, Feuer oder anderer Störungen – kann die Ausführung der Bestellung eingestellt oder wenigstens teilweise aufgehoben werden.

6. Versand

Der Versand erfolgt auf Gefahr des Bestellers. Auf dem Transport abhanden gekommene oder beschädigte Waren werden von uns nur auf Grund einer neuen Bestellung gegen Berechnung der jeweils gültigen Preise ersetzt.

Abweichungen vom Lieferschein oder von der Rechnung sind uns unverzüglich, spätestens innert 8 Tagen nach Erhalt der Sendung schriftlich anzuzeigen.

7. Rücknahme

Speziell angefertigte oder vom Kunden weiterbearbeitete Erzeugnisse können nicht zurückgenommen werden. Neuwertige Standardartikel werden bei vorheriger Avisierung zurückgenommen und gutgeschrieben unter Abzug der gebahnten Spesen.

8. Garantie

Der Lieferant gewährt dem Besteller auf alle Teile eine Garantie von einem Jahr, bei durchgehendem Dauerbetrieb für die Dauer von 6 Monaten, ab Rechnungsdatum. Im Rahmen dieser Garantie verpflichtet sich der Lieferant, auf schriftliche Aufforderung des Bestellers hin alle Teile, die nachweisbar infolge Material- und Bearbeitungsfehlern mangelhaft sind, nach seiner Wahl auszubessern oder zu ersetzen.

Von der Garantie ausgeschlossen sind Schäden infolge natürlicher Abnutzung, mangelhafter Wartung, Missachtung von Betriebsvorschriften, übermässiger Beanspruchung, ungeeigneter Betriebsmittel, chemischer oder elektrolytischer Einflüsse, mangelhafter, nicht vom Lieferanten ausgeführter Bau- und Montagearbeiten sowie infolge anderer Gründe, die der Lieferant nicht zu vertreten hat.

Jede weitere Gewährleistungspflicht des Lieferanten, insbesondere auf Schadensersatz und Auflösung des Vertrages, ist wegbedungen.

9. Gerichtsstand: Küssnacht ZH

1. Offres

Les offres sont faites sans engagement. Elles correspondent au prix de revient le jour de l'envoi de l'offre. Les modifications de prix, en cas d'augmentation du prix de revient, restent réservées. Nous nous réservons le droit de rectifier les fautes éventuelles d'impression, d'écriture ou de calcul.

2. Transmission d'ordres

Les documents contenus dans les imprimés tels que les indications de mesures et de poids, les illustrations et les descriptions sont des valeurs indicatives. Nous ne sommes pas obligés de faire part des modifications intervenues.

Les échantillons sont livrés contre facture. Les modèles et les outils qui ont servi à l'exécution d'une commande restent notre propriété, même si leur coût partiel a été facturé.

Les conditions de livraison du client qui sont en opposition avec les nôtres ne nous lient en aucune façon, même si elles ont à la base de la commande et que nous ne les ayons pas contestées. Pour les fabrications spéciales, nous devons nous réserver un droit de livraison de $\pm 5\%$ par rapport à la quantité commandée.

3. Prix

Les prix sont sans engagement et s'entendent départ Küssnacht, sans TVA, emballage ni transport et port.

4. Conditions de paiement

La livraison se fait contre paiement à 30 jours dès la date de la facture, sans déduction d'escompte. Les fabrications spéciales sont acceptées après réception d'un acompte d'un tiers. Un tiers de la somme totale est échu au moment de la livraison et le solde dans les 30 jours dès la date de la facture.

5. Délais de livraison

Les délais de livraison sont sans engagement. Les dépassements n'autorisent pas l'acheteur à résilier le contrat d'achat. Ce dernier ne peut prétendre à aucune indemnité en cas de dépassement du délai de livraison. En présence d'événements imprévus, tels que cas de force majeure, guerre, révolution, incendie, prescriptions gouvernementales, nous nous réservons le droit de nous départir totalement ou partiellement des obligations de livraison.

6. Expédition

L'expédition se fait aux risques et périls de l'acheteur. Les marchandises perdues ou abîmées durant le transport ne sont remplacées par nous que s'il est passé une nouvelle commande contre facture au prix du jour.

Toutes dérogations au bulletin de livraison ou à la facture doivent nous être annoncées sans retard, au plus tard dans les 8 jours après réception de l'envoi.

7. Marchandises en retour

Les fabrications spéciales, de même que les produits qui ont été usinés ultérieurement par le client ne sont pas repris. Les articles standards, à l'état de neuf sont repris moyennant avis préalable et crédités sous déduction des frais occasionnés.

8. Garantie

Sur toutes les pièces, le fournisseur accorde au commettant une garantie d'une année, resp. de 6 mois en cas d'exploitation ininterrompue, à compter de la date de la facture. Dans le cadre de cette garantie, le fournisseur s'engage, suite à la demande écrite du commettant, à réparer ou à remplacer à son propre choix toutes les pièces visiblement défectueuses par suite de défauts de matériel, de fabrication ou d'usage.

Sont exclus de la garantie les dommages dus à une usure normale, à un défaut de maintenance, à l'inobservation des instructions de service, à des sollicitations exagérées, à des moyens d'exploitation impropres, à des influences chimiques ou électrolytiques, à des travaux de construction ou de montage erronés non effectués par fournisseur, ainsi qu'à d'autres raisons analogues non imputables au fournisseur.

D'autres exigences de garantie envers le fournisseur, en particulier pour des dommages-intérêts, sont expressément exclues.

9. For: Küssnacht ZH

H. FRÖHLICH AG^{TEC}

H. FRÖHLICH AG · Industrietechnik
Widenholzstrasse 1 · CH-8304 Wallisellen
Tel. +41 44 910 16 22 · Fax +41 44 910 63 44
info@h-froehlich-ag.ch · www.h-froehlich-ag.ch